

# Mode d'emploi SC 18 170 410



- 1 ⇒ lundi
- 2 ⇒ mardi
- 3 ⇒ mercredi
- 4 ⇒ jeudi
- 5 ⇒ vendredi
- 6 ⇒ samedi
- 7 ⇒ dimanche

- ☐ ⇒ canal ON
- ☐ ⇒ canal OFF

En mode AUTO le canal peut être commuté à la main avec la touche A.

## Programmation

### Fonction des touches

- Menu** Sélection du mode opératoire
- ☐** AUTO → PR → ? → ☐ → S/W → AUTO ...
- [ CL ]** Effacement de données programmées dans les modes opératoires PR; ? et ☐.
- [ ◆ ]** Dans les modes PR; ☐ et S/W: Modification de la position clignotante
- [ O.K. ]** Confirmation du mode opératoire sélectionné. Dans les modes PR et ☐: Sélection de la position suivante. Dans le mode ?: Affichage du temps de commutation suivant. Dans le mode S/W: Confirmation de l'entrée.
- [ ◀ ]** Dans les modes PR et ☐: Sélection de la position précédente. Dans le mode ?: Affichage du temps de commutation précédent.
- [ A ]** Dans les modes AUTO: mise en marche ou arrêt manuel du canal en appuyant sur la touche du canal correspondante.

### Modes opératoires (mode d'emploi)

- AUTO** Affichage de l'heure, du jour de la semaine et de l'état (de relais) du canal. Mise en marche ou arrêt manuel en appuyant sur la touche du canal.
- PR** **Programmation** des heures de commutation. Sélectionner la position clignotante en reculant ou en avançant à l'aide des touches ◀ ou O.K.. Modifier la position clignotante à l'aide de la touche ◆. (Confirmer la dernière entrée avec la touche O.K.)  
**Affichage des positions de mémoire libres.** Sélection et effacement des heures de commutation.  
**Édition des heures de commutation.** Effacement total des heures de commutation. Sélectionner les heures de commutation en reculant ou en avançant au moyen des touches ◀ et O.K.. La touche CL permet d'effacer l'heure de commutation affichée.  
Effacement de toutes les heures de commutation: Appuyer 2 x la touche CL quand les positions de mémoire libres sont affichées.
- ☐** **Programmation de la date et de l'heure.** Sélectionner la position clignotante en reculant ou en avançant à l'aide des touches ◀ ou O.K.. Modifier la position clignotante à l'aide de la touche ◆. (Confirmer la dernière entrée avec la touche O.K.)
- S/W** **Activer ou désactiver le changement automatique de l'heure d'été/d'hiver.** Modifier la position clignotante avec la touche ◆. Confirmer la dernière entrée au moyen de la touche O.K.

### Notes pour la programmation

La date et l'heure sont déjà programmées, le changement automatique de l'heure d'été/d'hiver est activé.  
Début: dernier dimanche en mars  
Fin: dernier dimanche en octobre  
Réserve de marche (sans réseau): appuyer la touche O.K., l'écran d'affichage apparaît et l'interrupteur horaire peut être manié sans branchement au réseau. La programmation s'effectue pas à pas. La position à programmer se met à clignoter et peut être modifiée par la touche ◆. La touche O.K. permet de sélectionner la position suivante et la touche ◀ la précédente. La programmation est terminée dès que plus aucune position ne clignote.

### Mise en service

Pour la connexion de l'interrupteur et des appareils à commuter veuillez strictement respecter les indications de tension et de fréquence de la plaque d'identité ainsi que le schéma de raccordement qui correspond.

## Installation

**Attention: l'installation et le montage d'appareils électriques ne doivent être effectués que par les électriciens.**  
Pas de droit de garantie en cas de manipulations et modifications de l'appareil.  
L'électronique à haute intégration dans cet interrupteur est protégée dans une large mesure contre les perturbations. En cas de rayonnements perturbateurs extrêmement puissants, on ne peut toutefois pas totalement exclure les dérangements.

## Exemples

Rouge: Position clignotante sur l'écran d'affichage

**Mode** ☐ **Entrer ou modifier la date et l'heure**

Exemple: Date 01.02.2000, 14,00 heures après RESET



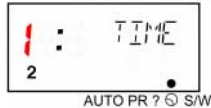
- O.K. 1x
- ◆ 1x



- O.K. 2x
- ◆ 2x



- O.K. 2x
- ◆ 1x



- O.K. 1x
- ◆ 4x



- O.K. 3x

La programmation change dans le mode AUTO, la date et l'heure sont programmées.

**Mode PR** **Programmation du plan hebdomadaire**

Deux programmations différentes sont possibles:  
1. heure de commutation pour un jour  
2. heure de commutation pour plusieurs jours  
Exemple: mardi (2) et jeudi (4) jusqu'à dimanche (7), heure de commutation 19.00 heures; canal ON.  
État de départ: Mode AUTO

- ☐ 1x
- O.K. 1x



- ◆ 1x
- O.K. 2x



- ◆ 1x
- O.K. 1x



- O.K. 4x
- ◆ 1x



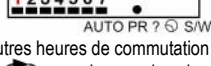
- O.K. 1x
- ◆ 9x



- O.K. 3x
- ◆ 1x



- O.K. 1x



Programmer d'autres heures de commutation ou appuyer 1 x sur la touche ☐ pour changer dans le mode AUTO.

## Mode ?

**Sélection et effacement d'heures de commutation**

État de départ: Mode AUTO

- ☐ 2x
- O.K. 1x



Affichage des positions de mémoire libres

- O.K. 1x



- CL 1x



Affichage des positions de mémoire libres

- ☐ 1x



**Effacement de toutes les heures de commutation:** Appuyer 2 x la touche CL quand les positions de mémoire libres sont affichées.

## Mode S/W

**Suppression du changement automatique de l'heure d'été/d'hiver**

Le changement automatique de l'heure d'été/d'hiver est activé.

État de départ: Mode AUTO

- ☐ 4x
- O.K. 1x



- ◆ 1x



- O.K. 1x



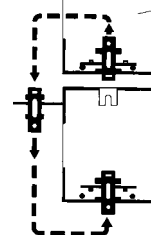
Suppression du changement automatique de l'heure d'été/d'hiver

Le changement automatique de l'heure d'été/d'hiver est conformément aux règles valables depuis le 30.05.1994:  
Début: dernier dimanche en mars  
Fin: dernier dimanche en octobre

## Montage

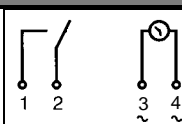
dans un tableau de distribution

partie arrière de l'appareil



arrière de l'appareil saillie (accessoires: cache-bornes)

## Schéma de raccordement



## Reset

Appuyer la touche entre les touches ◀ et CL. La date, l'heure et le microprocesseur sont désactivés, les heures de commutation sont effacées.



L'interrupteur horaire change dans le mode ☐, la date et l'heure doivent être programmées de nouveau.