

Gebruiksaanwijzing 170410 / SC18.10



- 1 ⇒ Maandag
- 2 ⇒ Dinsdag
- 3 ⇒ Woensdag
- 4 ⇒ Donderdag
- 5 ⇒ Vrijdag
- 6 ⇒ Zaterdag
- 7 ⇒ Zondag
- ↵ ⇒ Kanaal IN
- ↶ ⇒ Kanaal UIT

Het kanaal kan in de AUTO-stand met de toets „A“ handmatig geschakeld worden.

Bediening

Functies van toetsen

- Menu** Functies van toetsen
 AUTO → PR → ? → S/W → AUTO ...
- [CL]** Clear: Is verwijderen van de ingebrachte gegevens bij de symbolen PR; ? en S/W.
- [♦]** Onder symbool PR; S/W: Veranderen van de gegevens die knipperen.
- [O.K.]** Bevestigen van een gekozen symbool.
 Onder symbool PR en S/W:
 Kiezen van de gewenste plaats voorwaarts.
 Onder symbool?:
 Kiezen van de volgende schakeltijd.
 Onder symbool S/W:
 Gegevens bevestigen.
- [◀]** Onder symbool PR en S/W:
 kiezen van de gewenste plaats terug.
 Onder symbool?:
 kiezen van de voorlaatste schakeltijd.
- [A]** Onder symbool AUTO:
 met de hand in- of uitschakelen van een kanaal door het indrukken van de betreffende kanaal-toets.

Bedieningssymbolen (menu)

- AUTO** Weergave van tijd, dag v.d. week en schakeltoestand. Handmatig IN of UIT schakelen met de betreffende kanaaltoets (voorgenomenschakeling).
- PR** Programmeren van schakeltijden
 Met de toetsen ◀ en O.K. de knipperende gegevens terug of voorwaarts kiezen.
 Met de toets ♦ knipperende gegevens veranderen. (Met de toets O.K. deze gegevens bevestigen)
- ?** Opvragen van de vrije geheugenplaatsen
 Uitlezen van schakeltijden
 Verwijderen van schakeltijden
 Verwijderen van alle schakeltijden
 Met de toetsen ◀ en O.K. schakeltijden terug of voorwaarts kiezen. Met de toets CL kan de getoonde schakeltijd verwijderd worden.
 Verwijderen van alle schakeltijden door 2x de toets CL in te drukken, bij de uitlezing van de vrije geheugenplaatsen.
- S/W** Activeren/deactiveren van de automatische zomer/wintertijd omschakeling
 Met de toets ♦ de knipperende gegevens veranderen.
 Met de toets O.K. deze gegevens bevestigen.

Bedieningsinstructie

Datum en tijd zijn door de fabriek reeds ingesteld, de automatische zomer/wintertijd omschakeling is geactiveerd. Begin : laatste zondag in maart
 Einde : laatste zondag in oktober

Gangreserve (zonder netaansluiting):
Na het indrukken van de toets O.K. licht het display op en kan de schakelklok ook zonder netaansluiting geprogrammeerd worden.
 Het programmeren geschiedt stap voor stap. Het in te brengen gegeven knippert en wordt met toets ♦ veranderd. Met toets O.K. wordt de volgende positie of met toets ◀ de vorige positie gekozen. Het programmeren is beëindigd, zodra er geen symbool meer knippert.

Ingebruikname

Aansluiting volgens de op het typeplaatje weergegeven spanning, frequentie en aansluitschema.

Installatie-instructie

Let op: inbouw en montage dient door elektro-technische vakmensen te geschieden.
 Door openen en veranderingen aan de schakelklok vervalt de garantie.
 De hoogwaardige elektronica van deze schakelklok is tegen storingsinvloeden beveiligd. Bij uitzonderlijk intensieve stoorsignalen is beïnvloeding echter niet uitgesloten.

Voorbeeld

Rood: Knipperende symbolen in het display

Symbool S/W

Datum en tijd inbrengen of veranderen

Voorbeeld: 01.02.2000 14.00 uur

Na reset



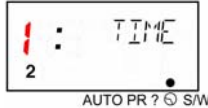
Toets O.K. 3x
 Toets ♦ 1x
 indrukken



Toets O.K. 2x
 indrukken



Toets O.K. 1x
 Toets ♦ 1x
 indrukken



Toets O.K. 1x
 Toets ♦ 4x
 Toets O.K. 3x
 indrukken



De programmering gaat over in de stand AUTO
 Datum en tijd zijn geprogrammeerd.

Symbool PR

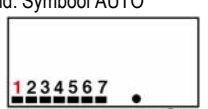
Programmeren van een weekprogramma

Er zijn meerdere programmeringen mogelijk:

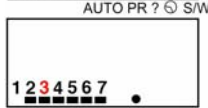
1. Schakeltijd voor 1 dag
 2. Schakeltijd voor meerdere dagen
- Voorbeeld: Di (2) en Do (4) tot Zo (7)
 Schakeltijd 19.00 uur; Kanaal IN

Uitgangstoestand: Symbool AUTO

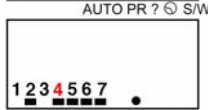
Toets ◀ 1x
 Toets O.K. 1x
 indrukken



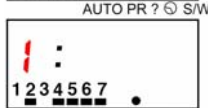
Toets ♦ 1x
 Toets O.K. 2x
 indrukken



Toets ♦ 1x
 Toets O.K. 1x
 indrukken



Toets O.K. 4x
 Toets ♦ 1x
 indrukken



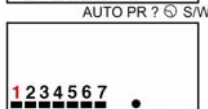
Toets O.K. 1x
 Toets ♦ 9x
 indrukken



Toets O.K. 3x
 Toets ♦ 1x
 indrukken



Toets O.K. 1x
 indrukken



Verdere schakeltijden inbrengen of toets ◀ 1x
 indrukken om naar het AUTO symbool om te schakelen.

Symbool ?

Uitlezen en verwijderen van schakeltijden

Uitgangstoestand: Symbool AUTO

Toets ◀ 2x
 Toets O.K. 1x
 indrukken



Aantal vrije geheugenplaatsen

Toets O.K. 1x
 indrukken



Toets CL 1x
 indrukken



Aantal vrije geheugenplaatsen

Toets ◀ 1x
 indrukken



Verwijderen van alle schakeltijden:
 Bij de uitlezing van de vrije geheugenplaatsen de toets CL 2x indrukken.

Symbool S/W

Automatische zomertijdschakeling blokkeren

Uitlevertoestand zomertijdschakeling geactiveerd.

Uitgangstoestand: Symbool AUTO

Toets ◀ 4x
 Toets O.K. 1x
 indrukken



Toets ♦ 1x
 indrukken



Toets O.K. 1x
 indrukken

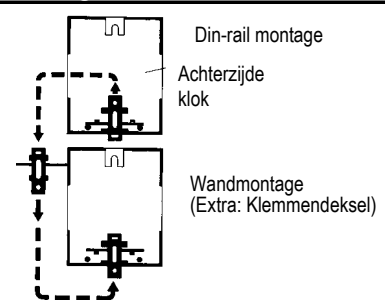


De Z/W-omschakeling is geblokkeerd

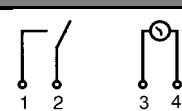
De zomertijdschakeling geschiedt volgens de sinds 30.05.1994. geldende regeling.

Begin: laatste zondag in maart
Einde: laatste zondag in oktober

Montage-instructie



Aansluitschema



Reset

Op de verdiepte liggende toets tussen de toetsen ◀ en CL drukken. De tijd en datum verdwijnen. De schakeltijden worden gewist.



De schakelklok gaat naar symbool S/W, tijd en datum dienen opnieuw ingesteld te worden.