

PÉLDÁK

Modus

Dátum és óraidő bevitelle és változtatása

Pl: 01.02.2000
Reset után



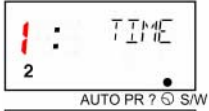
O.K. 3x
◆ 1x
nyomni



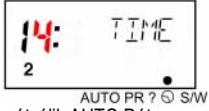
O.K. 2x
nyomni



O.K. 1x
◆ 1x
nyomni



O.K. 1x
◆ 4x
O.K. 3x
nyomni



A programozás szétválik AUTO Dátum vagy óraidő beprogramozására.

Modus PR

Heti program beállítás

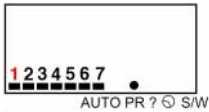
Többféle programozás lehetséges:

1. Kapcsolási idő egy napra
2. Kapcsolási idő több napra
3. Kapcsolási idő egy napra 2 csatormára
4. Kapcsolási idő több napra két csatormára

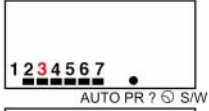
Pl: Kedd (2) és csütörtök (4) vasárnapig (7)
Kapcsolási idő 19:00 óra;
Csatorna A BE; Csatorna B Impulsus (05 mp)

Kimeneti állapot: AUTO Modus

○ 1x
O.K. 1x
nyomni



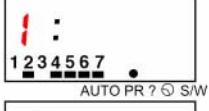
◆ 1x
O.K. 2x
nyomni



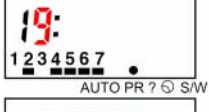
◆ 1x
O.K. 1x
nyomni



O.K. 4x
◆ 1x
nyomni



O.K. 1x
◆ 9x
nyomni



O.K. 3x
◆ 1x
nyomni



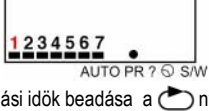
O.K. 1x
◆ 3x
nyomni



O.K. 2x
◆ 5x
nyomni



O.K. 1x
nyomni



További kapcsolási idők beadása a nyomógomb egyszeri megnyomásával az AUTO-modus üzemmódban megváltoztatható.

Piros: Villogó mező a kijelzőn

Modus PR

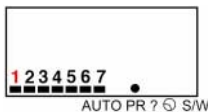
Tartós be v. ki
(Szabadságkapcsoló) Indítás és befejezés dátum szerint

Lehetséges csak az egyik csatormára programozni, ekkor a másik csatorna a kapcsolási programot végzi.

Példa: Start Április 20. Vége Április 24.
B csatorna AUS (ki) állapotban

Kimeneti állapot: AUTO Modus

○ 1x
O.K. 1x
nyomni



◀ 1x
nyomni



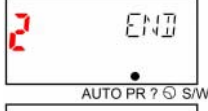
◆ 2x
nyomni



O.K. 3x
◆ 4x
nyomni



O.K. 1x
◆ 2x
nyomni



O.K. 1x
◆ 4x
nyomni



O.K. 2x
◆ 4x
nyomni



O.K. 2x
◆ 2x
nyomni



O.K. 1x
nyomni



További kapcsolási idők beadásával vagy a billentyű egyszeri lenyomásával az AUTO - Modus üzemmódba válhatunk.

A szabadságprogram nem foglal tárolókapacitást. Csak egy szabadságprogramot lehet betáplálni. Új betáplálás esetén a korábbi felülíródik.

A szabadságkapcsolás végén a szabadságprogram kitörölődik és a kimeneti relék a kapcsolási program szerint érvényes kapcsolási állapotba állnak át. (Programviszatekintés)

Modus S/W

Automatikus nyári idő átállítás benyomni

A nyári időátkapcsolás a kiszerezési állapotban is működik.

Kimeneti állapot: MODUS AUTO

○ 4x
O.K. 1x
nyomni



◆ 1x
nyomni



O.K. 1x
nyomni



A nyári időszámítási állapot az 1994. Május 30-ára érvényes szabályok szerint a következő:

Kezdet: Március utolsó vasárnapja
Vége: Október utolsó vasárnapja

Modus ?

Kapcsolási idők kiválasztása és változtatása

Példa: Kapcsolási idő kedd (2) és csütörtök (4) vasárnap (7) 19 h - ig . A csat.Be (EIN) B csat . IMPULZUS
Megváltoztatása szerda (3) vasárnap (7) 19.30 h - ig . A csat. BE B csat. BE

Kimeneti állapot: AUTO Modus

○ 2x
O.K. 1x
nyomni



O.K. 3x
nyomni



◆ 1x
nyomni



O.K. 1x
◆ 1x
nyomni



O.K. 1x
◆ 1x
nyomni



O.K. 7x
◆ 3x
nyomni



Taste O.K. 3x
drücken



◆ 2x
nyomni



O.K. 1x
nyomni



○ 1x
nyomni



Modus ?

Kapcsolási idő törlése

Példa: Szabadságkapcsolás START Április 20
Vége Április 24 Törlése

Kimeneti állapot: MODUS AUTO

○ 2x
O.K. 1x
nyomni



O.K. 1x
nyomni



CL 1x
nyomni



○ 1x
nyomni



Az összes kapcsolási idő törlése:

A szabad tárolóhelyek kijelzésekor a CL billentyűt kétszer lenyomni.

A szabad tároló helyek kijelzése

A szabad tároló helyek kijelzése

A szabad tároló helyek kijelzése

Példa:
2 kapcsoló
óra

Az S/W
átállít van
kivillantva