

# F Mode d'emploi SC 28 astr 172 4X3 astr SC 1X.35 AS



- 1 → lundi
- 2 → mardi
- 3 → mercredi
- 4 → jeudi
- 5 → vendredi
- 6 → samedi
- 7 → dimanche
- ☐ → canal ON
- ☐ → canal OFF

En mode AUTO les canaux peuvent être commutés à la main au moyen des touches "A;B"

## Programmation

### Fonction des touches

- Menu** Sélection du mode opératoire  
AUTO → PR → ? → S/W → AUTO ...
- [CL]** Effacement de données programmées dans les modes opératoires PR; ? et S/W
- [◆]** Dans les modes PR; ?; S/W et S/W: Modification de la position clignotante  
Dans le mode ?:  
Après la sélection de l'heure de commutation sélection de la fonction qui modifie le programme
- [O.K.]** Confirmation du mode opératoire sélectionné.  
Dans les modes PR et S/W:  
Sélection de la position suivante.  
Dans le mode ?:  
Affichage du temps de commutation suivant.  
Dans le mode S/W:  
Confirmation de l'entrée
- [◀]** Dans les modes PR et S/W:  
Sélection de la position précédente  
Dans le modes ?:  
Affichage du temps de commutation précédent
- [A]** Dans les modes AUTO:
- [B]** Mise en marche ou arrêt manuel du canal en appuyant sur la touche du canal correspondante  
Si on appuie sur la touche pendant 3 secondes, affichage de "DAUER EIN ou AUS".  
Affichage: le programme de commutation permanent est désactivé.  
La commutation permanente est terminée si on appuie sur la touche de canal correspondante pendant 3 secondes. Le canal change dans l'état programmé, perm disparaît.

### Notes pour la programmation

**La date et l'heure sont déjà programmées, le changement automatique de l'heure d'été/d'hiver est active.** Début: dernier dimanche en mars  
Fin: dernier dimanche en octobre

**Réserve de marche (sans réseau): appuyer la touche O.K., l'écran d'affichage apparaît et l'interrupteur horaire peut être manié sans branchement au réseau.**

La programmation s'effectue pas à pas. La position à programmer se met à clignoter et peut être modifiée par la touche ◆. La touche O.K. permet de sélectionner la position suivante et la touche ◀ la précédente. La programmation est terminée dès que plus aucune position ne clignote.

### Installation

**L'installation et le montage d'appareils électriques ne doivent être effectués que par les électriciens.**

Pas de droit de garantie en cas de manipulations et modifications de l'appareil.

L'électronique à haute intégration dans cet interrupteur est protégée dans une large mesure contre les perturbations. En cas de rayonnements perturbateurs extrêmement puissants, on ne peut toutefois pas totalement exclure les dérangements.

### Reset

Appuyer la touche entre les touches ◀ et CL. La date, l'heure et le microprocesseur sont désactivés, les heures de commutation sont effacées.



L'interrupteur horaire change dans le mode S/W la date et l'heure doivent être programmées de nouveau.

## Modes opératoires (Mode d'emploi)

**AUTO Affichage** de l'heure, du jour de la semaine, de l'état (de relais) du canal.  
Une pression de la touche O.K. affiche le temps du coucher du soleil actuel, deux pressions affichent celui du lever du soleil.  
Mise en marche ou arrêt manuel en appuyant sur la touche du canal.

**PR Programmation** des heures de commutation et du programme de vacances.  
Sélectionner la position clignotante en reculant ou en avançant à l'aide des touches ◀ ou O.K.. Modifier la position clignotante à l'aide de la touche ◆. (Confirmer la dernière entrée au moyen de la touche O.K.).

**? Affichage des positions de mémoire libres**  
**Sélection de la zone Astro ajustée**  
**Sélection et effacement des heures de commutation.**

**Edition des heures de commutation**  
**Effacement total des heures de commutation**  
Sélectionner les heures de commutation en reculant ou en avançant au moyen des touches ◀ et O.K.. La touche ◆ permet de sélectionner la fonction qui modifie le programme après la sélection de l'heure de commutation.  
La touche CL permet d'effacer l'heure de commutation affichée. Effacement de toutes les heures de commutation: Appuyer 2 x la touche CL quand les positions de mémoire libres sont affichées.

**Programme de la date et de l'heure.**  
Sélectionner la position clignotante en reculant ou en avançant à l'aide des touches ◀ ou O.K.. Modifier la position clignotante à l'aide de la touche ◆. (Confirmer la dernière entrée au moyen de la touche O.K.).

**S/W Activer ou désactiver le changement automatique de l'heure d'été/d'hiver**  
Modifier la position clignotante à l'aide de la touche ◆. Confirmer la dernière entrée au moyen de la touche O.K..

## Fonction Astro

- La fonction OFF de la fonction Astro s'oriente au temps du lever de soleil.
- La fonction ON de la fonction Astro s'oriente au temps du coucher du soleil.
- Chaque temps de commutation peut être programmé comme temps de commutation Astro ou fixe.
- Si la fonction Astro est choisie, le temps du lever du soleil (déclenchement) respectivement le temps du coucher du soleil (enclenchement) pour le jour actuel est affiché.
- Ce temps peut être modifié et s'ajuste chaque jour par la zone Astro choisie -  
- Ainsi reste la différence entre le temps de commutation programmé et le temps de soleil
- Les temps de commutation Astro qui sont à programmer (mode P) respectivement affichés (mode ?) sont seulement valables pour le jour choisi.
- Dans le mode AUTO une pression de la touche O.K. affiche le temps du coucher du soleil actuel, deux pressions affichent celui du lever du soleil.
- Dans le mode ? commencer par choisir la zone Astro ajustée pour la région d'installation.

## Zones horaires Astro

## Mode ? Sélection d'une zone Astro

**Avant de programmer des temps de commutation choisir la zone Astro ajustée.**

La zone Astro peut être changée librement. Les temps de commutation Astro programmés sont ajustés dans la zone nouvelle.

Les temps de commutation Astro doivent être vérifiés et en cas de besoin modifiés, effacés ou entrés de nouveau.

Exemple: Choisir la zone Astro 05 (At 05)  
Etat de départ: Mode AUTO, la zone Astro 01 (At 01) est activée

☐ 2x  
O.K. 1x



Affichage des positions de mémoire libres

O.K. 1x



◆ 1x



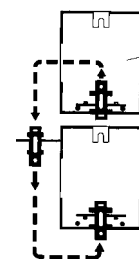
◆ 3x



Presser la touche O.K. pour choisir les temps de commutation programmés afin de les modifier ou effacer.

Changer dans le mode AUTO par une pression de la touche ☐.

## Montage



dans un tableau de distributio

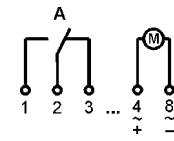
partie arrière de l'appareil

en saillie  
(accessoires: cache-bornes)

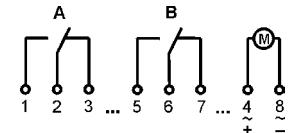
## Schéma de raccordement

Pour la connexion de l'interrupteur et des appareils à commuter veuillez strictement respecter les indications de tension et de fréquence de la plaque d'identité ainsi que le schéma de raccordement qui correspond.

Horloge hebdomadaire 1 canal



Horloge hebdomadaire 2 canaux



Venilles coller le tableau s.v.p.

## Exemples

### Mode Entrer ou modifier la date et l'heure

Exemple: Date 01.02.2003, 14.00 heures après Reset



O.K. 3x

◆ 1x



O.K. 2x



O.K. 1x

◆ 1x



O.K. 1x

◆ 4x



O.K. 3x

La programmation change dans le mode AUTO, la date et l'heure sont programmées.

### Mode PR Programmation du plan hebdomadaire

Est-ce que la zone Astro ajustée est déjà choisie? Plusieurs programmation sont possibles:  
1. heure de commutation pour un jour et un canal.  
1. heure de commutation pour plusieurs jours et un canal.  
Les temps de commutation peuvent être programmés comme temps de commutation Astro ou fixe.  
Chaque temps de commutation Astro peut être programmé avec une différence entre le temps programmé et le temps du soleil. Cette différence reste pendant les jours suivants.

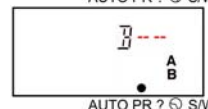
Exemple: mardi (2) et jeudi (4) jusqu'à dimanche (7);  
Heure de commutation 08:30 heures  
Canal B OFF Fonction Astro avec différence entre temps programmé et temps de soleil.  
Mode de départ: Mode AUTO

1x

O.K. 1x



O.K. 1x

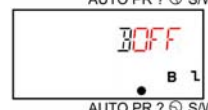


Exemple: Version à 2 canaux

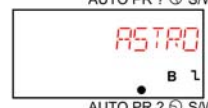
◆ 1x



◆ 1x



O.K. 1x



L'exemple suivant peut varier selon la zone Astro choisie.

O.K. 1x



Le temps de soleil proposé peut être modifié.

O.K. 2x

◆ 3x



Le temps de commutation choisi s'ajuste quotidiennement. La différence entre le temps choisi et le temps de soleil est de 30 min.

O.K. 2x



Rouge: Position clignotante sur l'écran d'affichage

◆ 1x



O.K. 2x

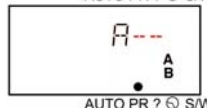


◆ 1x

O.K. 4x



O.K. 1x

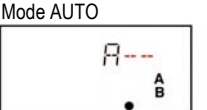


Programmer d'autres heures de commutation ou appuyer 1x sur la touche pour changer dans le mode AUTO.

Exemple: Mardi (2) et dimanche (7)  
Heure de commutation 10:00 heures  
Canal A ON sans fonction Astro  
Mode de départ: Mode AUTO

1x

O.K. 1x



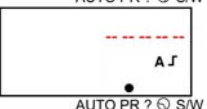
◆ 1x



O.K. 1x



◆ 1x

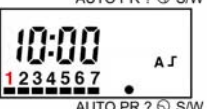


O.K. 1x

◆ 1x

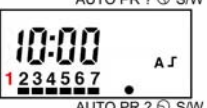


O.K. 4x

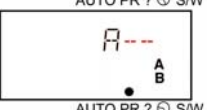


Le temps de commutation choisi ne change pas.

◆ 1x



O.K. 7x



Programmer d'autres heures de commutation ou appuyer 1x sur la touche pour changer dans le mode AUTO.

### Mode S/W Suppression du changement automatique de l'heure d'été/d'hiver

Le changement automatique de l'heure d'été/d'hiver est activé.

État de départ: Mode AUTO

4x

O.K. 1x



◆ 1x



Confirmer avec la touche O.K. pour changer dans le mode AUTO. Le changement de l'heure d'été/d'hiver est supprimé. Les temps de commutation Astro s'adaptent au changement de l'heure.

Le changement automatique de l'heure d'été/d'hiver est conformément aux règles valables depuis le 30.05.1994:

Début: dernier dimanche en mars  
Fin: dernier dimanche en octobre

### Mode ? Choisir et modifier les temps de commutation

Exemple: mardi (2) et jeudi (4) jusqu'à dimanche (7);  
Heure de commutation 08:30 heures  
Canal B OFF avec fonction Astro  
Modification: Mercredi (3) jusqu'à dimanche (7)  
08:00 heures; Canal B OFF avec fonction Astro  
Mode de départ: Mode AUTO

2x

O.K. 1x



Affichage des positions de mémoire libres

O.K. 1x



Zone Astro active

O.K. 1x



O.K. 1x



◆ 1x



O.K. 1x



Touche O.K. 3x



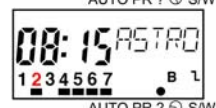
◆ 4x

O.K. 1x



◆ 5x

O.K. 2x



◆ 1x

O.K. 1x



◆ 1x



O.K. 5x



Affichage des positions de mémoire libres

Modifier des autres temps de commutation ou presser une fois la touche pour changer dans le mode Auto.

### Mode ? Effacement des heures de commutation

Exemple: Mardi (2) et dimanche (7)  
Heure de commutation 10:00 heures  
Canal A ON sans fonction Astro  
État de départ: Mode AUTO

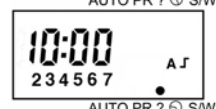
2x

O.K. 1x

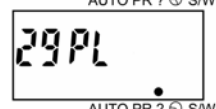


Affichage des positions de mémoire libres

O.K. 2x



CL 1x



Affichage des positions de mémoire libres

### Effacement de toutes les heures de commutation:

Appuyer 2 x la touche CL quand les positions de mémoire libres sont affichées.