

## SC 98.47 pro



### Übersicht Hauptuhr

- Für ca. 40 Nebenuhren (24 VDC, 300 mA, Polwechsel)
- Nebenuhrlinie kurzschlussfest
- Automatisches Richten der Nebenuhren
- Nachlaufeinrichtung der NU-Linie bei Spannungswiederkehr (automatisches Richten der Nebenuhrzeit)
- Vollautomatische Sommerzeitschaltung mit 60 zusätzlichen Impulsen bzw. Impulsunterdrückungen
- Überwachung der NU-Linie und Fehleranzeige im Display
- Sicherheit durch PIN-Codierung
- Beleuchtetes Display
- Funktion „Datenschlüssel“
- Funktion „DCF“

### Weitere Informationen / Zubehör

**Zubehör: Datenschlüssel DK pro und Programmierpaket PP 50 pro**  
(nicht im Lieferumfang / optional erhältlich)



**Zubehör: Funkempfänger FU 20.00 pro**  
(nicht im Lieferumfang / optional erhältlich)



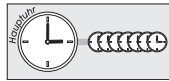
**Zubehör: Miniverteiler 8PLE – 140 mm, für Wandaufbau**  
(nicht im Lieferumfang / optional erhältlich)

### Highlights

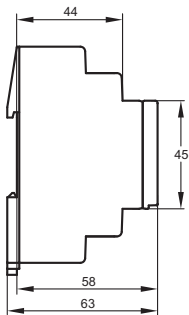
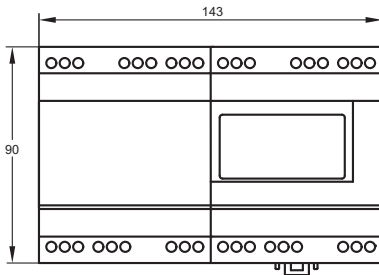
- Jahresprogramm mit Osterfunktion, Wochentagsfunktion, Zusatzschaltzeiten
- Textbasierte Menü-Führung und selbst-erklärende Piktogramme/Symbole
- Großes und übersichtliches Display mit zwei hochauflösenden Textzeilen (Punkt-Matrix)
- Einfache Handhabung. Schnelle und intuitive Programmierung
- Ohne Netzanschluss programmierbar (6 Jahre Gangreserve)
- Datensicherheit durch E<sup>2</sup>-PROM
- Datenschlüssel DK pro – programmierbar mit dem PC-Programmierspaket PP 50 pro (nicht im Lieferumfang / optional erhältlich)

### Funktionsübersicht Digitale Schaltuhr (Schaltuhrfunktion ähnlich SC 98.40 pro)


- 4 Kanäle (Wechsler)
- Tages-, Wochen- und Jahresprogramm
- 300 Speicherplätze
- Kürzester Schaltabstand 1 Minute
- Permanentschaltung nach Datum
- Manuelle Schaltungsvorwegnahme
- Betriebsstundenzähler
- Funktion „Impuls“
- Funktion „Zyklus“
- Funktion „Timer“
- Funktion „Kanaltasten“
- Funktion „DCF“
- Funktion „Externer Eingang“
- Funktion „Datenschlüssel“



## Hauptuhr und Digitale Schaltuhr SC 98.47 pro für Verteiler-Einbau

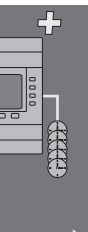


### Technische Daten NU-Linie

<b>Ausgangsspannung</b>	24 VDC
<b>Ausgangsstrom / Linienstrom</b>	300 mA
<b>Max. Anzahl Nebenuhren</b>	ca. 40 Nebenuhren à 7 mA
<b>Ausgangssignal</b>	Polwechselimpuls
<b>Impulsfolge</b>	Normalbetrieb = 1/min. Richten = 10/min.
<b>Pulsdauer</b>	1,5 sec.

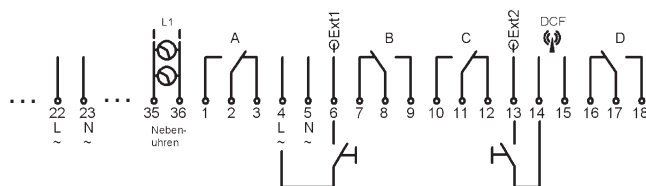
### Technische Daten Digitale Schaltuhr

<b>Anschlussspannung</b>	230 V, 50–60 Hz
<b>Leistungsaufnahme (Wirkleistung)</b>	Schaltuhr: 1,3–3,5 W (abh. v. Schaltzustand) Hauptuhr: 2,0–4,6 W (abhängig von angeschlossenen Nebenuhren)
<b>Kanal (potentialfrei)</b>	Wechsler, Öffnungsweite < 3 mm (µ)
<b>Kontaktwerkstoff</b>	AgSnO <sub>2</sub>
<b>Schaltleistung je Kanal (ohmsche und induktive Last)</b>	10 A / 250 V~ bei cosφ=1 6 A bei induktiver Last cosφ=0,6
<b>Min. Schaltleistung</b>	1000 mW (10 V / 10 mA)
<b>Max. zulässiger Einschaltstrom</b>	50 A
<b>Schaltfunktionen</b>	EIN, AUS, Impuls, Zyklus, Jahresprogramm
<b>Pulsdauer Impuls (Schaltzeit)</b>	00:01 bis 59:59 mm:ss
<b>Pulsdauer Timer (man. Schaltung)</b>	00:00:01 bis 9:59:59 h:mm:ss
<b>Puls-/Pausendauer Zyklus</b>	00:00:01 bis 9:59:59 h:mm:ss
<b>Speicherplätze</b>	300
<b>Kürzester Schaltabstand</b>	1 min.
<b>Zeitbasis</b>	Quarz oder DCF 77 (FU 20.00 pro)
<b>Gangreserve (bei 20°C)</b>	ca. 6 Jahre
<b>Datenerhalt</b>	unbegrenzt (E <sup>2</sup> -PROM)
<b>Genauigkeit Quarz (bei 20°C)</b>	≤ ±1,5 sec./Tag
<b>Anzeige</b>	Hochauflösendes LCD-Display (Sichtfeld 12,8 cm <sup>2</sup> )
<b>Zulässige Umgebungstemperatur</b>	-10°...+50°C
<b>Gehäuse</b>	selbstverlöschendes Thermoplast
<b>Abmessungen</b>	45 x 143 x 58 mm
<b>Verteiler-Einbau</b>	35 mm Profilschiene (DIN EN 50022)
<b>Anschlussart</b>	Schraubklemmen (Aufzugsklemmen)
<b>Schutzart</b>	IP 20 nach DIN EN 60529
<b>Schutzklasse</b>	II bei bestimmungsgemäßer Montage
<b>Zubehör (nicht im Lieferumfang)</b>	Datenschlüssel DK pro, Funkempfänger FU 20.00 pro, Programmierpaket PP 50 pro, Miniverteiler 8PLE



### Funktionsübersicht Digitale Schaltuhr

	Schaltzeit	Kanal Tasten Externer Eingang
ON/OFF	✓	✓
Permanent	✓	✓
Impuls	✓	
Timer		✓
Zyklus	✓	✓
Astro		
Ferienprogramm	✓	
Jahresprogramm	✓	



Bestellnummern	Nu-Linien	Kanäle	Zeitbasis
SC 98.47 pro	1	4	Quarz/DCF

▼ Gehäusefarbe