



**Voorbeeld**

Rood: Knipperende symbolen in het display

**Symbool**

Datum en tijd inbrengen of veranderen

Voorbeeld: 01.02.2000 14.00 uur

Na reset



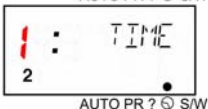
Toets O.K. 3x  
Toets ◆ 1x  
indrukken



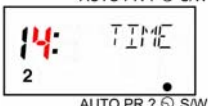
Toets O.K. 2x  
indrukken



Toets O.K. 1x  
Toets ◆ 1x  
indrukken



Toets O.K. 1x  
Toets ◆ 4x  
Toets O.K. 3x  
indrukken



De programmering gaat over in de stand AUTO  
Datum en tijd zijn geprogrammeerd.

**Symbool PR**

Programmeren van een weekprogramma

Er zijn meerdere programmeringen mogelijk:

- Schakeltijd voor 1 dag en 1 kanaal.
- Schakeltijd voor meerdere dagen en 1 kanaal.
- Schakeltijd voor 1 dag en 2 kanalen.
- Schakeltijd voor meerdere dagen en 2 kanalen.

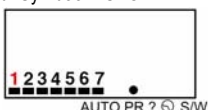
Voorbeeld: dinsdag (2) en donderdag (4) tot zondag (7)

Schakeltijd: 19:00 uur.

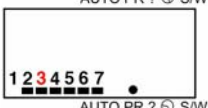
Kanaal A IN; Kanaal B IMPULS (05 seconden)

Uitgangstoestand: Symbool AUTO

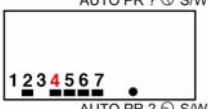
Toets ○ 1x  
Toets O.K. 1x  
indrukken



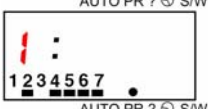
Toets ◆ 1x  
Toets O.K. 2x  
indrukken



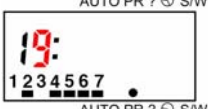
Toets ◆ 1x  
Toets O.K. 1x  
indrukken



Toets O.K. 4x  
Toets ◆ 1x  
indrukken



Toets O.K. 1x  
Toets ◆ 9x  
indrukken



Toets O.K. 3x  
Toets ◆ 1x  
indrukken



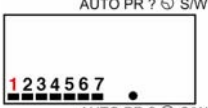
Toets O.K. 1x  
Toets ◆ 3x  
indrukken



Toets O.K. 2x  
Toets ◆ 5x  
indrukken



Toets O.K. 1x  
indrukken



Verdere schakeltijden inbrengen of toets ○ 1x  
indrukken om naar Symbool AUTO terug te keren.

**Symbool PR**

(Vakantieschakeling)

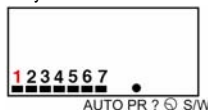
Continue IN of UIT  
start en einde op datum

Er kan ook alleen voor 1 kanaal geprogrammeerd worden, het andere kanaal voert dan het normale schakelprogramma uit.

Voorbeeld: Start 20 april einde 24 april  
Kanaal B UIT

Uitgangstoestand: Symbool AUTO

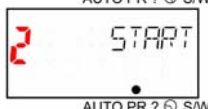
Toets ○ 1x  
Toets O.K. 1x  
indrukken



Toets ◀ 1x  
indrukken



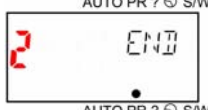
Toets ◆ 2x  
indrukken



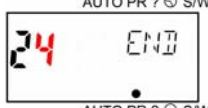
Toets O.K. 3x  
Toets ◆ 4x  
indrukken



Toets O.K. 1x  
Toets ◆ 2x  
indrukken



Toets O.K. 1x  
Toets ◆ 4x  
indrukken



Toets O.K. 2x  
Toets ◆ 4x  
indrukken

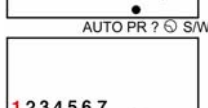


Toets O.K. 2x  
Toets ◆ 2x  
indrukken



Voorbeeld:  
2-kanaals  
klok

Toets O.K. 1x  
indrukken



Verdere schakeltijden inbrengen of toets ○ 1x  
indrukken om naar Symbool AUTO terug te keren.

**Het vakantieprogramma bezet geen geheugenplaatsen.**

Er kan maar 1 vakantieprogramma ingegeven worden. Een nieuw vakantieprogramma overschrijft het oude programma.

Het vakantieprogramma wordt na uitvoering gewist en de uitgangsrelais gaan naar de normaal geprogrammeerde positie. (programma terugblik)

**Symbool S/W**

Automatische zomertijdschakeling blokkeren

Uitlevertoestand zomertijdschakeling geactiveerd.

Uitgangstoestand: Symbool AUTO

Toets ○ 4x  
Toets O.K. 1x  
indrukken



Toets ◆ 1x  
indrukken



Toets O.K. 1x  
indrukken



De ZW-  
omschakeling  
is geblokkeerd

De zomertijdschakeling geschiedt volgens de sinds 30.05.1994. geldende regeling.

**Begin: laatste zondag in maart**  
**Einde: laatste zondag in oktober**

**Symbool ?**

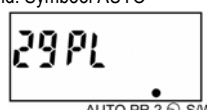
Uitlezen en veranderen van schakeltijden

Voorbeeld: Schakeltijd dinsdag (2) en donderdag (4) tot zondag (7) 19.00 uur; Kanaal A IN; Kanaal B IMPULS

Veranderen in woensdag (3) tot zondag (7) 19.30 uur; Kanaal A IN; Kanaal B IN

Uitgangstoestand: Symbool AUTO

Toets ○ 2x  
Toets O.K. 1x  
indrukken



Uitlezen van de vrije geheugenplaatsen

Toets O.K. 3x  
indrukken



Toets ◆ 1x  
indrukken



Toets O.K. 1x  
Toets ◆ 1x  
indrukken



Toets O.K. 1x  
Toets ◆ 1x  
indrukken



Toets O.K. 7x  
Toets ◆ 3x  
indrukken



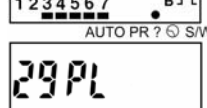
Toets O.K. 3x  
indrukken



Taste ◆ 2x  
indrukken



Taste O.K. 1x  
indrukken



Uitlezen van de vrije geheugenplaatsen

Taste ○ 1x  
indrukken



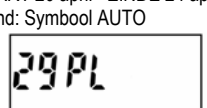
AUTO PR ? S/W

**Symbool ?**

Schakeltijd wissen

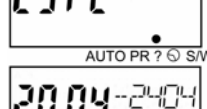
Voorbeeld: Vakantieschakeling  
START 20 april EINDE 24 april wissen  
Uitgangstoestand: Symbool AUTO

Toets ○ 2x  
Toets O.K. 1x  
indrukken



Uitlezen van de vrije geheugenplaatsen

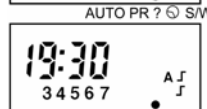
Toets O.K. 1x  
indrukken



Toets CL 1x  
indrukken



Toets ○ 1x  
indrukken



AUTO PR ? S/W

Uitlezen van de vrije geheugenplaatsen

Uitlezen van de vrije geheugenplaatsen

Uitlezen van de vrije geheugenplaatsen

Uitlezen van de vrije geheugenplaatsen

Uitlezen van de vrije geheugenplaatsen

Uitlezen van de vrije geheugenplaatsen

Uitlezen van de vrije geheugenplaatsen