

# Bedienungsanleitung 175 4X2 und 176 4X2



Bild: 176 422

- 1 ⇒ Montag
  - 2 ⇒ Dienstag
  - 3 ⇒ Mittwoch
  - 4 ⇒ Donnerstag
  - 5 ⇒ Freitag
  - 6 ⇒ Samstag
  - 7 ⇒ Sonntag
  - ☐ ⇒ Kanal EIN
  - ☐☐ ⇒ Kanal AUS
  - ☐☐☐ ⇒ Impuls
- 01 - 59 Sek.
- Die Kanäle können im AUTO - Betrieb mit den Kanaltasten „A,B“ von Hand geschaltet werden

## Bedienung

### Tastenfunktionen

- Menu** Einstellen der Bedienmodi
- AUTO → PR → ? → S/W → AUTO ...**
- [ CL ]** Löschen von eingegebenen Daten in den Bedienmodi PR; ? und S/W.
- [ ♦ ]** Im Modus PR; ?; S/W: Verändern der blinkenden Stelle.  
Im Modus ?:  
Nach Anwahl der gewünschten Schaltzeit, Aufrufen der Editierfunktion.
- [ O.K. ]** Bestätigen des angewählten Bedienmodi.  
Im Modus PR und S/W:  
Anwählen der gewünschten Stelle vorwärts  
Im Modus ?:  
Anwählen der nächsten Schaltzeit.  
Im Modus S/W:  
Bestätigung der Eingabe.
- [ ◀ ]** Im Modus PR und S/W:  
Anwählen der gewünschten Stelle rückwärts  
Im Modus PR:  
Nach dem Anwählen, bei blinkender 1 für Montag, Aufrufen der Ferienschialtung.  
Im Modus ?:  
Anwählen der vorhergehenden Schaltzeit.
- [ A ]** Im Modus AUTO:  
**[ B ]** Manuelles Ein- oder Ausschalten des Kanals durch Druck der entsprechenden Kanaltaste. Wird die Taste 3 Sek. gedrückt, erfolgt DAUER EIN oder AUS.  
Anzeige: **perm** Schaltprogramm wird unterdrückt.  
Beenden der Dauerschaltung durch 3-Sek.-Druck auf die entsprechende Kanaltaste. Der Kanal geht in den programmierten Zustand, Anzeige: **perm** nicht mehr sichtbar.

### Bedienungshinweis

**Datum und Uhrzeit sind bereits ab Werk eingestellt, die automatische Sommerzeitumstellung ist aktiviert.**  
Beginn: Letzter Sonntag im März  
Ende: Letzter Sonntag im Oktober

**Gangreserve (ohne Netz):**  
**Betätigen der Taste O.K., das Display erscheint und die Schaltuhr kann auch ohne Netzanschluss bedient werden.**

Die Eingaben erfolgen Schritt für Schritt. Die einzugebende Stelle blinkt und wird mit der Taste ♦ verändert. Mit der Taste O.K. wird die nächste Stelle oder mit der Taste ◀ die vorhergehende Stelle angewählt. Die Eingabe ist beendet, sobald keine Stelle mehr blinkt.

### Installationshinweise

**Achtung: Einbau und Montage elektrischer Geräte dürfen nur durch eine Elektrofachkraft erfolgen.**

Eingriffe und Veränderungen am Gerät führen zum Erlöschen der Garantie.

Die hochintegrierte Elektronik dieser Schaltuhr ist gegen Störeinflüsse weitgehend geschützt. Bei außergewöhnlich hoher Störstrahlung lässt sich eine Beeinflussung jedoch nicht völlig ausschließen.

### Inbetriebnahme

Anschluss der auf dem Typenschild angegebenen Spannung und Frequenz, entsprechend dem Anschlussbild für diese Schaltuhr und die zu schaltenden Geräte.

## Bedienmodi (Bedienungsanleitung)

**AUTO** Anzeige von Uhrzeit, Wochentag, Kanal (Relais)- Zustand und des aktuellen Schaltprogramms (Balkenanzeige) in vollen Stunden. 2 - Kanal - Ausführung: Balkenanzeige im 10 Sekunden Wechsel Kanal A/Kanal B. Manuelles Ein- bzw. Ausschalten mit der entsprechenden Kanaltaste (Schaltvorgewehnahme).

**PR** **Programmieren von Schaltzeiten und des Ferienprogramms**  
Mit den Tasten ◀ bzw. O.K. blinkende Stelle rückwärts bzw. vorwärts anwählen. Mit der Taste ♦ blinkende Stelle ändern. (Mit der Taste O.K. letzte Eingabe bestätigen) Wird bei der Anzeige Montag blinkende 1 die Taste ◀ betätigt, so verzweigt die Programmierung in die Eingabe des Ferienprogramms.

**?** **Anzeige der freien Speicherplätze Auslesen von Schaltzeiten Editieren von Schaltzeiten Löschen von Schaltzeiten Gesamtlöschen aller Schaltzeiten**  
Mit den Tasten ◀ bzw. O.K. Schaltzeiten rückwärts bzw. vorwärts anwählen. Mit der Taste ♦ kann nach Anwahl der gewünschten Schaltzeit die Editierfunktion aufgerufen werden.  
Mit der Taste CL kann die angezeigte Schaltzeit gelöscht werden.  
Löschen aller Schaltzeiten durch 2x betätigen der Taste CL bei der Anzeige der freien Speicherplätze.

**S/W** **Eingabe Datum und Uhrzeit**  
Mit den Tasten ◀ bzw. O.K. blinkende Stelle rückwärts bzw. vorwärts anwählen. Mit der Taste ♦ blinkende Stelle ändern. (Mit der Taste O.K. letzte Eingabe bestätigen)

**S/W** **Aktivieren/Deaktivieren der automatischen S/W - Umstellung**  
Mit der Taste ♦ blinkende Stelle ändern. Mit der Taste O.K. Eingabe bestätigen.

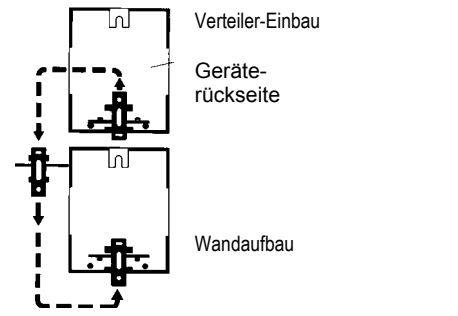
### Reset

Versenkte Taste zwischen Tasten ◀ und CL drücken. Datum, Uhrzeit und Mikroprozessor werden zurückgesetzt. Die Schaltzeiten bleiben erhalten, sofern die Datensätze in Ordnung sind.

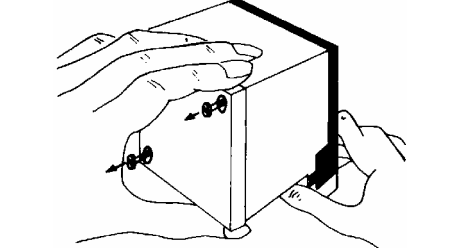


Die Schaltuhr wechselt in den Modus S/W, das Datum und die Uhrzeit müssen neu eingestellt werden.

### Montagehinweis 175 4X2

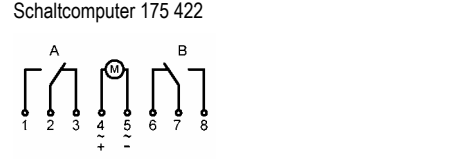
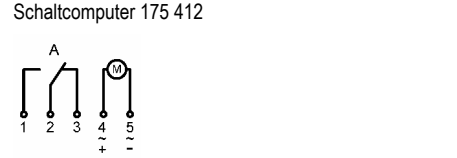


### Montagehinweis 176 4X2

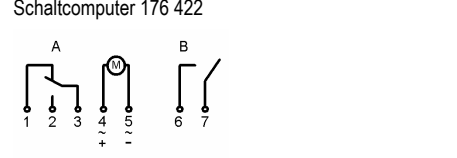
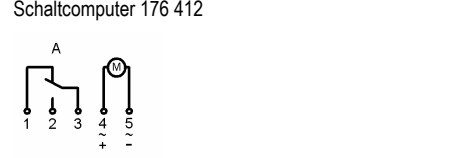


Schalttafel - Einbau und Wandaufbau

## Anschlussbilder 175 4X2



## Anschlussbilder 176 4X2



## Schaltprogramm

### Programmierung nach Wochentag

Uhrzeit	Mo	Di	Mi	Do	Fr	Sa	So	A	B	Bemerkung

### Ferienschaltung (Dauer EIN / AUS)

START	END	A	B	Bemerkung

## Beispiele

### Modus

Datum und Uhrzeit eingeben oder ändern

Beispiel: 01.02.2000 Uhrzeit 14:00  
nach Reset



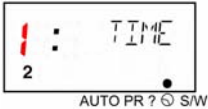
Taste O.K. 3x  
Taste  $\blacklozenge$  1x  
drücken



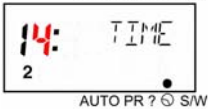
Taste O.K. 2x  
drücken



Taste O.K. 1x  
Taste  $\blacklozenge$  1x  
drücken



Taste O.K. 1x  
Taste  $\blacklozenge$  4x  
Taste O.K. 3x  
drücken



Die Programmierung verzweigt in den Modus AUTO, Datum und Uhrzeit sind programmiert.

### Modus PR

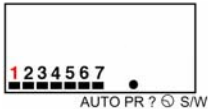
Programmieren des Wochenprogramms

Es sind mehrere Programmierungen möglich

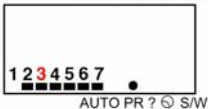
- Schaltzeit für einen Tag und einen Kanal
  - Schaltzeit für mehrere Tage und einen Kanal
  - Schaltzeit für einen Tag und zwei Kanäle
  - Schaltzeit für mehrere Tage und zwei Kanäle
- Beispiel: Dienstag (2) und Donnerstag (4) bis Sonntag (7)  
Schaltzeit 19:00 Uhr  
Kanal A EIN; Kanal B IMPULS (05 Sekunden)

Ausgangszustand: Modus AUTO

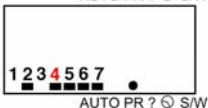
Taste  $\curvearrowright$  1x  
Taste O.K. 1x  
drücken



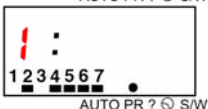
Taste  $\blacklozenge$  1x  
Taste O.K. 2x  
drücken



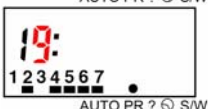
Taste  $\blacklozenge$  1x  
Taste O.K. 1x  
drücken



Taste O.K. 4x  
Taste  $\blacklozenge$  1x  
drücken



Taste O.K. 1x  
Taste  $\blacklozenge$  9x  
drücken



Taste O.K. 3x  
Taste  $\blacklozenge$  1x  
drücken



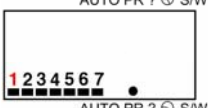
Taste O.K. 1x  
Taste  $\blacklozenge$  3x  
drücken



Taste O.K. 2x  
Taste  $\blacklozenge$  5x  
drücken



Taste O.K. 1x  
drücken



Weitere Schaltzeiten eingeben oder  $\curvearrowright$  Taste 1x drücken um in den Auto - Modus zu wechseln

ROT: Blinkende Stelle im Display

### Modus PR

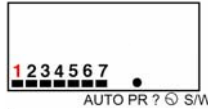
Dauer EIN oder Dauer AUS  
(Ferienschaltung) Start und Ende nach Datum

Es kann auch nur für einen Kanal programmiert werden, der andere Kanal führt dann das Schaltprogramm aus.

Beispiel: START 20. April ENDE 24. April  
Kanal B AUS

Ausgangszustand: Modus AUTO

Taste  $\curvearrowright$  1x  
Taste O.K. 1x  
drücken



Taste  $\blacktriangleleft$  1x  
drücken



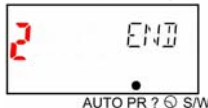
Taste  $\blacklozenge$  2x  
drücken



Taste O.K. 3x  
Taste  $\blacklozenge$  4x  
drücken



Taste O.K. 1x  
Taste  $\blacklozenge$  2x  
drücken



Taste O.K. 1x  
Taste  $\blacklozenge$  4x  
drücken



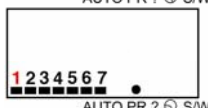
Taste O.K. 2x  
Taste  $\blacklozenge$  4x  
drücken



Taste O.K. 2x  
Taste  $\blacklozenge$  2x  
drücken



Taste O.K. 1x  
drücken



Weitere Schaltzeiten eingeben oder  $\curvearrowright$  Taste 1x drücken um in den Auto - Modus zu wechseln.

### Das Ferienprogramm belegt keinen Speicherplatz.

Es kann nur ein Ferienprogramm eingegeben werden. Neueingabe überschreibt das alte Ferienprogramm.

Das Ferienprogramm löscht sich am Ende der Ferienschaltung und die Ausgangsrelais nehmen den Schaltzustand ein, der nach dem Schaltprogramm gültig ist. (Programmrückschau)

### Modus S/W

Automatische Sommerzeit-Umstellung unterdrücken

Auslieferungszustand Sommerzeitummschaltung aktiviert.

Ausgangszustand: Modus AUTO

Taste  $\curvearrowright$  4x  
Taste O.K. 1x  
drücken



Taste  $\blacklozenge$  1x  
drücken



Taste O.K. 1x  
drücken



Die Sommerzeitumstellung erfolgt nach der seit dem 30.05.1994 gültigen Regelung.

Beginn: Letzter Sonntag im März  
Ende: Letzter Sonntag im Oktober

### Modus ?

Auslesen und Ändern von Schaltzeiten

Beispiel: Schaltzeit Dienstag (2) und Donnerstag (4)  
bis Sonntag (7) 19:00 Uhr;  
Kanal A EIN; Kanal B IMPULS  
ändern in Mittwoch (3) bis Sonntag (7)  
19:30 Uhr; Kanal A EIN; Kanal B EIN

Ausgangszustand: Modus AUTO

Taste  $\curvearrowright$  2x  
Taste O.K. 1x  
drücken



Taste O.K. 3x  
drücken



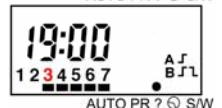
Taste  $\blacklozenge$  1x  
drücken



Taste O.K. 1x  
Taste  $\blacklozenge$  1x  
drücken



Taste O.K. 1x  
Taste  $\blacklozenge$  1x  
drücken



Taste O.K. 7x  
Taste  $\blacklozenge$  3x  
drücken



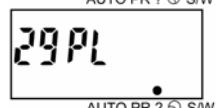
Taste O.K. 3x  
drücken



Taste  $\blacklozenge$  2x  
drücken



Taste O.K. 1x  
drücken



Taste  $\curvearrowright$  1x  
drücken



### Modus ?

Schaltzeit löschen

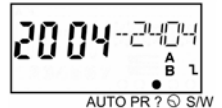
Beispiel: Ferienschaltung  
START 20. April ENDE 24. April löschen

Ausgangszustand: Modus AUTO

Taste  $\curvearrowright$  2x  
Taste O.K. 1x  
drücken



Taste O.K. 1x  
drücken



Taste CL 1x  
drücken



Taste  $\curvearrowright$  1x  
drücken



### Löschen aller Schaltzeiten:

Bei der Anzeige der freien Speicherplätze die Taste CL 2x drücken.

Anzeige der freien Speicherplätze

Anzeige der freien Speicherplätze

Anzeige der freien Speicherplätze

Beispiel:  
2 Kanal Uhr

Beispiel:  
2 Kanal Uhr

Die S/W -  
Umstellung  
ist  
unterdrückt